



## Die Kraft der Aloe Vera bei Hautproblemen

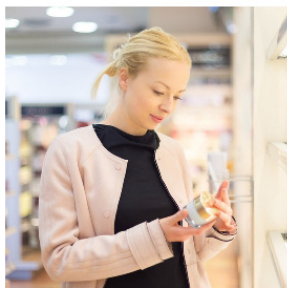
Liebe Frau Kauscher,

kennen Sie auch jemanden, der unter **unreiner Haut, Akne, Rosacea, Couperose, Psoriasis oder Neurodermitis** leidet oder sind sie sogar selbst betroffen? Dann ist die Wahl einer passenden und **pH-hautneutralen Pflege** essenziell, um die Haut wieder in ihr natürliches Gleichgewicht zu bringen.

Erfahren Sie im Folgenden, welche Pflege für welches Hautproblem geeignet ist und welchen Einfluss die **Ernährung** auf Ihr Hautbild hat.

Mit herzlichen Grüßen

Sabine Beer



Im Fokus

### Die richtige Pflege finden

Die Natur hat eine großartige Pflanzenwelt erschaffen, die uns helfen kann viele gesundheitliche Probleme zu lösen. Bei den meisten Hautproblemen kann die Aloe Vera zusammen mit weiteren spezifisch ausgewählten Wirkstoffen zur raschen Linderung der Symptome wie Rötungen und Juckreiz beitragen. Wir helfen Ihnen dabei, die passende Pflege für Ihr Hautproblem zu finden.

[Mehr erfahren](#)



FAQ

### Warum pH-hautneutrale Pflege?

Eine Pflege mit einem pH-Wert von 4,5 bis 5,9 sorgt für einen intakten Säureschutzmantel, der die Haut gegen fremde Mikroorganismen abschirmt.

[Jetzt lesen](#)



Tipp

### Lebensmittel für schöne Haut

Eine ausgewogene und vitaminreiche Ernährung spiegelt sich in unserem Hautbild wieder. Empfehlungen dazu haben wir auf UTOPIA entdeckt.

[Zum Beitrag](#)



Ihr Gewinn

Umfrage

### Ihre Meinung ist gefragt

Wir möchten Sie gleich zwei Mal strahlen sehen: Wegen der Zufriedenheit über unsere Produkte und der Chance auf einen tollen Gewinn. Beantworten Sie dazu einfach einige Fragen zu unserer Produktlinie pure!

[Jetzt teilnehmen](#)

Voting

### Welches Thema möchten Sie im nächsten Newsletter lesen?



Stimmen Sie ab! Das Thema mit den meisten Votes wird im nächsten Newsletter vorgestellt.

- Wie schütze ich mich vor oxidativem Stress?
- Was macht die Wirkstoffe aus dem brasilianischen Regenwald so besonders?
- Warum sind Reinigungen einer der wichtigsten Pflegeschritte?

[Mit 2 Klicks voten](#)

Santaverde auf

